

(01)418-2211

ventas@cpaditivos.com.pe

www.cpaditivos.com.pe



HOJA TÉCNICA.
EDICIÓN N° 5: JULIO 2024
CPA ADITIVOS GROUP S.A.C

POX CPA 32

PUENTE DE ADHERENCIA EPOXICO



DESCRIPCIÓN

Puente de adherencia epoxico, es un adhesivo de dos componentes a base de resinas epoxicas seleccionadas.

USOS

- Como adhesivo estructural tipo puente adherente para unión de concreto fresco con concreto endurecido y para trabajos de reparación estructural.
- Adherente entre concreto antiguo, concreto nuevo y para unión de anclajes en roca y/o concreto, donde se requiere una puesta en servicio rápida (24 horas).

- Para reparación de grietas de volumen en elementos estructurales, para pegar muros de ladrillo portantes que hayan sufrido rajaduras, para anclajes de pernos. Fierros en horizontal, para pegar diversos materiales del mismo tipo o totalmente distintos como concreto, piedra, mortero, acero, fierro, fibrocemento, madera.

VENTAJAS

- De fácil aplicación.
- No es afectado por la humedad.
- Puede ser usado como Barrera de vapor.
- Altamente efectivo, aun en superficies húmedas.
- Trabajable a bajas temperaturas y alta resistencia a tracción.

ESPECIFICACIONES TÉCNICAS

| POX CPA 32 | PROPIEDADES FÍSICAS |
|---|---|
| A) PRODUCTO | |
| A1. Base Química | Resina Epoxica |
| A2. Color de la Mezcla | Gris (Mezcla A+B) |
| A3. Color por Componentes | |
| Parte A | Blanco |
| Parte B | Negro |
| A4. Aspecto | Líquido Denso |
| A5. Tipo | Resina epoxico bicomponente (Componente A: Resina Componente B: Endurecedor) |
| A6. Proporción de la Mezcla | A : B = 2 : 1 (en peso) |
| A7. Densidad | 1.40 – 1.70 kg/lts |
| A8. Resistencia a la compresión | ≥ 49 MPa a 1 día ≥ 70 MPa a 7 días (ASTM D-695) |
| A9. Adherencia al Concreto | ≥ 13 MPa a 18 días ≥ 18 MPa a 28 días (ASTM C-882) |
| A.10 Resistencia a Flexión | ≥ 30 MPa a 10 días (ASTM C-580) |
| A.11 Tiempo de Trabajabilidad (Pot Life a 20°C) | Mínimo 25 minutos |
| A.12 Vida Útil | 2 años en envase original sellado |
| A.13 Normas | Cumple con la norma ASTM C-881 |



MZ. VIII LOTE 7. A.F. PACHACAMAC - PARCELA 3 -
SUB PARC. 2 A FRAC 5-6 VILLA EL SALVADOR - LIMA



1/3

APLICACIÓN

- La superficie deberá estar limpia, libre de polvo, partículas sueltas, concretos mal adherido, aceites, grasas, pinturas, recubrimientos antiguos, entre otros. La superficie de aplicación debe estar firme y sana con respecto a sus resistencias mecánicas.
- Mezclar 2 partes de A con 1 parte de B en volumen, utilizando una espátula o agitador mecánico hasta que esté completamente homogénea, dejar reposar por 5 minutos

APLICACIÓN CON BROCHA

Una vez efectuada la mezcla 2 de Ax1 de B, se aplica con brocha tipo pintura sobre la parte que se va a unir el nuevo concreto. El espesor de la capa debe ser aproximadamente de 1 mm, dependiendo de la rugosidad. La superficie para unir debe de quedar rugosa y limpia.

COMO MORTERO EPÓXICO

El agregado se agrega en la parte A, este debe de estar completamente seco, la cantidad a usar es depende la viscosidad que usted estime, se recomienda de 7 a 10 Kg de agregado x gal, mezclado esto agregar la parte B, mezclar nuevamente hasta obtener una mezcla homogénea.

Proceda a aplicar este mortero. La aplicación debe hacerse con espátula, tratando de rellenar la totalidad del espacio, presionando para lograr un buen contacto

PARA CALAFATEO

Aplicar aserrín, estopa o cuarzos en la parte A, batir bien luego agregue la parte B, obtenga una mezcla homogénea y bien batida, aplique con espátula.

PARA GRIETAS

Mezcle 2 de A X1 de B, y aplique tipo inyección (lo más recomendable utilizar POX CPA 32). En todos los procedimientos mezcla lo necesario a usar. Algún inconveniente, consultar a nuestro departamento técnico

PRESENTACIÓN

- KIT PREDOSIFICADO de 1 Kg
- KIT PREDOSIFICADO de 5 Kg (RESINA A + ENDURECEDOR B)

CUIDADOS

- Se recomienda preparar lo necesario a usar.
- Mantener por separado ambos componentes hasta su aplicación.
- La superficie de aplicación debe de estar libre de lechada.

DATOS TECNICOS

Cumple con las siguientes Normas:

- ASTM C -881. Sistemas adhesivos a base de resina epoxi para concreto.
- ASTM C -883, Método de prueba estándar para la contracción efectiva de sistema de resina epoxi utilizados con concreto.
- ASTM C- 884, Tipo I, II, IV, V grado 2-3. Clase B y C

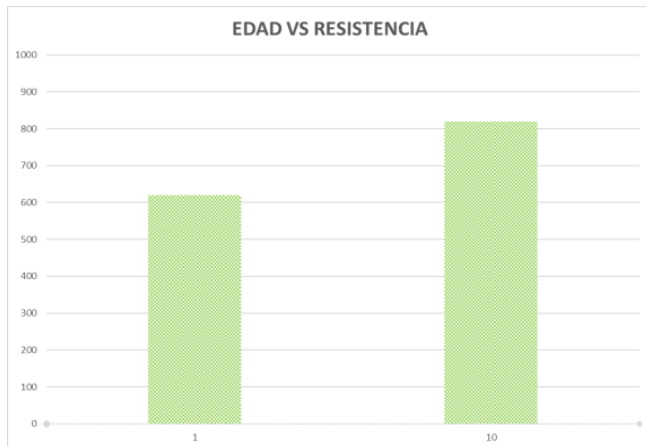


IMAGEN REFERENCIAL, APLICACIÓN DEL POX CPA 32

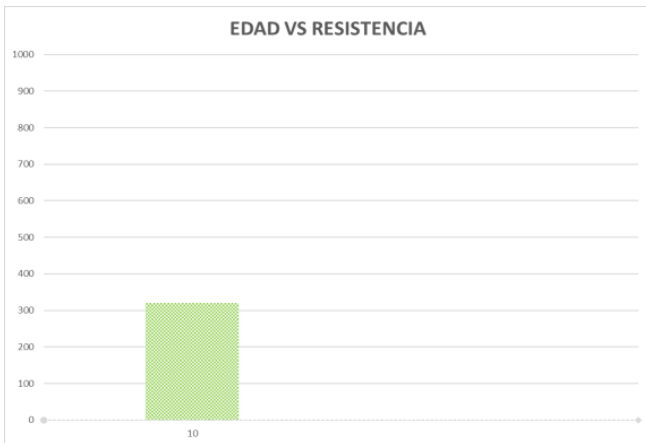


DATOS TÉCNICOS

Resistencia a la compresión a 1 y 7 días.ASTM D-695.



Resistencia a la flexión a 10 días-ASTM C-580



RENDIMIENTO

- Como pintura para unir concreto nuevo con viejo rinde desde 8m² a 10 m².

OBSERVACIONES

La Hoja de Seguridad de este producto se encuentra a disposición del interesado. Agradeceremos solicitarla a nuestro Departamento ventas, teléfono: (01)418-2211 a través de nuestro e-mail: ventas@cpaditivos.com.pe

Productos CPA son proporcionados de buena fe, en base al conocimiento y experiencia técnica, siempre y cuando éstos sean adecuadamente almacenados, manipulados y transportados; así como aplicados en condiciones normales. En la práctica, las diferencias en los materiales, clima y condiciones de la obra en donde se aplicarán los productos se recomienda hacer una prueba in situ, no se puede deducir ninguna garantía respecto a la comercialización o adaptabilidad del producto a una finalidad particular, así como ninguna responsabilidad contractual. Los derechos de propiedad de las terceras partes deben ser respetados.

Antes de su uso del producto se recomienda solicitar la ficha técnica.

SEGURIDAD

Consulta la hoja de manejo de materiales(MSDS). Uso del EPPS, en la aplicación delCPA POX CPA 32

ALMACENAMIENTO

El producto deberá de ser almacenado en su envase original cerrado, sin deterioro en un lugar fresco, seco y bajo techo durante dos años a una temperatura entre 5°C y 40°C.

GARANTIA

La empresa CPA ADITIVOS GROUP S.A.C. garantiza que los productos CPA no tendrán defectos y serán de alta durabilidad. Si a alguno de los productos se le puede probar defectos de manufactura, nuestra responsabilidad se limitará a la reposición del producto. El usuario será responsable de determinar el performance del producto y su aplicación para el uso deseado.

MARCA: CPA ADITIVOS

PROCEDENCIA: LIMA - PERU